

*34 ans d'actions
au service
des plus pauvres*

**PARTAGE
SANS
FRONTIÈRES**



Informez ici, accompagnez là-bas

Sommaire

❶ Partage Sans Frontières : Qui sommes nous ?

Qui sommes-nous	Page 3
Nos buts : informer ici, agir là-bas	Page 3
Les fondateurs, les membres du conseil d'administration	Page 6

❷ Les actions :

Le BENIN	Page 8
La BOLIVIE	Page 9
Le BURKINA FASO	Page 12
LA COLOMBIE	page 14
L'EQUATEUR	Page 15
L'INDE	Page 18
MADAGASCAR	Page 19
LE PEROU	Page 22
LE TCHAD	Page 24

❸ Données et chiffres

Résultats cumulés 1981 à 2014	Page 25
Répartitions diverses	Page 26

❹ . Nous soutenir

Comment soutenir nos actions	Page 29
------------------------------	---------

❺ Les animations proposées

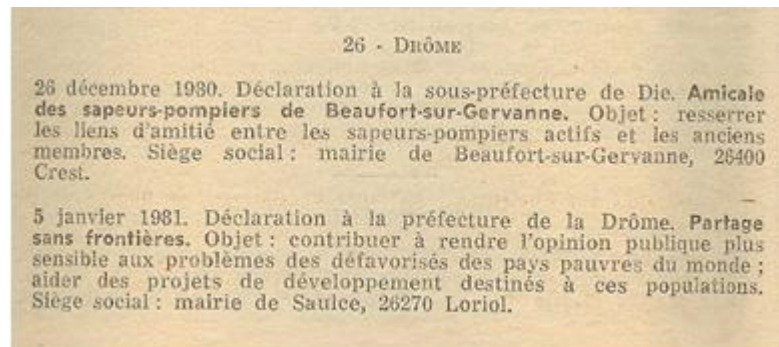
Si vous voulez organiser une animation	Page 30
--	---------

❻ Contacts Presse

Partage Sans Frontières

Inscription au JO du 5 janvier 1981 sous le n° D. 6242, *Association ayant pour but : contribuer à rendre l'opinion publique plus sensible aux problèmes des défavorisés des pays pauvres du monde. Aider des projets de développement destinés à ces populations.*

Autorisée à recevoir des dons et legs et à bénéficier des dispositions des articles 200 et 238bis du Code général des impôts, selon l'autorisation préfectorale de la Drôme du 15 novembre 2007.



Qui sommes-nous ?

Une association créée en décembre 1980, déclarée selon la loi de 1901, sans but lucratif, sans appartenance confessionnelle, politique, ethnique.

PARTAGE SANS FRONTIERES regroupe environ 650 personnes qui l'aident à des titres divers, dont un peu plus de 100 membres actifs. L'association est dirigée par un Conseil d'Administration, se réunissant une fois par trimestre, composé de membres élus après un stage d'un an comme auditeurs libres.

Il existe 3 groupes de PARTAGE SANS FRONTIERES : Drôme – Ardèche, Saint6Martin la Plaine (42), Mornant (69).

A l'exception d'une secrétaire à ¼ temps, rémunérée par l'association, tous les autres membres de l'équipe sont bénévoles. Ils paient eux-mêmes leur voyage lorsqu'ils se rendent en mission dans les pays où nous intervenons.

PARTAGE SANS FRONTIERES poursuit deux buts essentiels :

Informer ici :

Il s'agit de faire prendre conscience à notre entourage du déséquilibre grave existant entre de nombreux pays du monde et les quelques pays industrialisés du Nord de la planète. Il s'agit de rappeler l'importance qu'il y a à coopérer avec les pays du Tiers Monde pour tenter de résoudre des problèmes qui concernent aussi bien le monde des riches que celui des pauvres : les migrations, l'environnement, la sécurité, le développement durable...

Les moyens mis en œuvre :

- Le bulletin trimestriel de l'association : son éditorial est bien souvent une réflexion sur des thèmes d'actualité intéressant les relations entre pays du Nord et du Sud. Il fait également le point sur les actions engagées par PARTAGE SANS FRONTIERE dans le Tiers-Monde et donne des nouvelles sur la vie de l'association.

- Les réunions publiques ou privées : adaptées aux différents publics concernés scolaires ou adultes, elles permettent d'évoquer les problèmes des populations avec qui nous travaillons et de présenter les projets soutenus par l'association.
- Les expositions : elles permettent de présenter des objets d'artisanat en provenance du Tiers-Monde, achetés dans le cadre du commerce équitable ; l'action menée par l'association, ainsi que d'établir le contact avec le public en lui faisant découvrir des cultures différentes.

Accompagner là-bas :

Constater, mais ne pas s'incliner devant la misère et l'injustice reste toujours la motivation de notre désir d'aider.

Dès le début de son action, PARTAGE SANS FRONTIERES a souhaité intervenir auprès des groupes les plus pauvres en finançant plus particulièrement des projets destinés à assurer la promotion en milieu rural ainsi que la formation des jeunes et des femmes. Ces projets émanent des groupes eux-mêmes et tentent de répondre vraiment aux besoins exprimés.

1. Soutien à des projets de développement

- **En Equateur** : de 1982 à 2007, nous avons travaillé avec le C.E.A.S (Centre d'Etudes et d'Actions Sociales). Cet organisme, intervient auprès des communautés indiennes très marginalisées de la province du Chimborazo au centre du pays.

PARTAGE SANS FRONTIERES a financé les projets suivants : adductions d'eau, coopératives d'élevage (ovins, bovins, cochons d'inde), achèvement de maisons communautaires, mise en place d'une banque de semences, redémarrage d'une activité de tissage de la laine, puis, à la suite de l'épidémie de choléra de 1991, construction de latrines. En tout, plus de 10.000 personnes ont été ou sont concernées par ces programmes.

Nous avons aussi collaboré pendant des années avec le CEBYCAM et le père Gabriel BARRIGA.

Les derniers projets financés sont d'ordre éducatif.

- **Au Pérou** : dès 1981, PARTAGE SANS FRONTIERES s'est intéressé aux actions menées dans les immenses bidonvilles de Lima par une association péruvienne d'origine suisse, *Taller de los niños* (Atelier des enfants).

Avec notre association, deux écoles maternelles (quartiers de *Mirones Alto* et *Mariscal Cáceres*) ont pu être construites. PARTAGE SANS FRONTIERES a également pris en charge l'équipement d'un centre de formation à la couture et à la coiffure pour les femmes des bidonvilles, afin que celles-ci puissent élever leurs enfants et se former professionnellement.

Le financement a ensuite été orienté vers la formation d'employées de maison pour permettre à des jeunes filles d'acquérir des connaissances qui les valoriseront auprès de leurs futurs employeurs.

Enfin PSF a appuyé très fortement le projet dit du *droit au nom* permettant à de nombreuses personnes des bidonvilles de Lima de bénéficier d'un papier d'identité.

- **En Bolivie** : PARTAGE SANS FRONTIERES a financé l'acquisition de livres scolaires pour trois bibliothèques, la construction de routes, d'écoles et a participé à la constitution de micro entreprises.

PARTAGE SANS FRONTIERES soutien aussi un projet d'aide à l'enfance maltraitée dans la ville d'El Alto.

Avec l'association CAPACES, PARTAGE SANS FRONTIERES a mis en place une formation pour des techniciens ruraux spécialisés en arboriculture.

- **A Madagascar** : l'association œuvre en relation avec une congrégation de religieuses de Saumur, servantes des pauvres, les Sœurs de Jeanne Delanoue. Ces femmes, malgaches et françaises, sont des relais très sûrs et compétents pour les aides à apporter.

Autour d'elles, de nombreux groupes de jeunes ruraux sollicitent notre appui financier, généralement très modeste, pour l'achat de matériel agricole ou scolaire, pour la construction de greniers à riz.

PARTAGE SANS FRONTIERES apporte aussi une aide financière pour la construction ou l'agrandissement d'écoles, de dispensaires, pour la réhabilitation d'hôpitaux de brousse.

Depuis plusieurs années, l'association soutient un orphelinat.

- **Au Burkina Faso** : depuis plus de quinze ans PARTAGE SANS FRONTIERES travaille avec des groupes de producteurs dans la région de Dédougou. Le soutien est apporté aux jeunes comme aux femmes et consiste dans l'appui au centre de santé, la création d'une bibliothèque...

Par ailleurs, PSF a soutenu une des coopératives scolaires de la ville de Réo.

- **Au Bénin** : avec l'ADEA, PARTAGE SANS FRONTIERES s'était engagé dans un projet global dans le Nord du pays à Affizoungou avec en particulier le financement apporté à la construction d'infrastructures scolaires.

- **En Inde** : PARTAGE SANS FRONTIERES soutient une école rurale et s'engage auprès des institutrices aux pieds-nus. Elle finance en même temps que les salaires l'ensemble des fournitures scolaires.

- **En Colombie** : Nous avons soutenu une radio locale afin de permettre aux populations indigènes de pouvoir s'exprimer sur les ondes.

- **Actions ponctuelles** : PARTAGE SANS FRONTIERES a participé au cofinancement de rencontres autour de la spiruline en Afrique.

2. Promotion et participation au commerce équitable

Afin d'attirer le public PSF s'est engagé dans l'importation de produits issus du commerce équitable. Venant du Pérou, à travers l'association CIAP, de Madagascar avec l'entreprise le Mûrier, du Burkina-Faso et du Guatemala, l'artisanat est mis à disposition des acheteurs potentiels. Avec l'aide d'autres associations des produits alimentaires sont proposés. PSF encourage la constitution de groupes de producteurs en Bolivie et à Madagascar.

Fondateurs de PARTAGE SANS FRONTIERES

Marthe et Maurice BOURGES



Membres du conseil d'administration

Membres du conseil d'administration au 01/01/2013			
Nom	Prénom	Année d'entrée	Fonction
DROGUE CHAZALET	Idelette	1989	Présidente
BANCEL	Cathy	1998	Secrétaire
CHOLVY	Patrick	2013	
GEHIN	Guy	2013	
HERVE	Francine	2004	
MICHALOT	Thierry	1997	Trésorier
THOMAS	Odile	2005	
ROUMEAS	Francine	2005	

Anciens membres du conseil d'administration

ARCOS Marie-Claude	2006 -- 2012	GONTARD Ginette	1988 – 2001
BERANGER Antoinette	1985 – 1989	GUILLET Michèle	1994 – 1994
BONNET Eric	1995 – 2004	LICHNER Dominique	2010 – 2013
BOURGES Maurice	1981 – 1996	MARION Jean	1991 – 2006
BOURGES Marthe	1981 – 1996	MARTIN Madeleine	2000 – 2004
BOUTARIN Chantal	1984 – 1987	MICHALON Françoise	1983 – 1987
BOUYON France	1981 – 1983	MICHALON Paul	1986 – 1987
BRES Antoinette	1981 – 1986	MONTCHAL Georges	1981 – 2003
BRETENOUX Florence	1999 – 2000	MONTLAHUC Laurence	2001 – 2009
BURTIN Aline	1982 – 1994	PERRET Anne Marie	1989 – 2004
CHAFFOIS Marie-Odile	1985 – 1988	PERRET Marie Pierre	1999 – 2002
CHANDANSON Jean	1981 – 1998	REY Christiane	1984 – 2003
CHOLVY Brigitte	1993 – 2005	SCHAFFER Colette	1986 – 2002
COLOME Anne-Marie	1986 – 1987	TER Suzanne	1991 – 2002
CUCCIA Fanny	1995 – 1996	VALLA Yves	1993 – 2001
FRESSINET Simone	1993 – 1997	WASSON Jean Gabriel	2002 – 2009

Les actions

BENIN

2004 – 2010

Avec l'ADEA

Sanitaire	- Financement de latrines pour l'école de Gladzoue avec l'ADEA.
Scolaire	- Financement d'un bâtiment de trois salles de classe. - Financement d'un bâtiment de deux salles de classes.



BOLIVIE

1991 – 2014

Avec le **CISED** (Centre de formation Intégrale et de Services pour le Développement)

Environnement	- Réalisation d'une adduction d'eau pour plusieurs communautés indiennes dans la région de Timusi, province de la Paz.
----------------------	--

Avec le Père Maurice **CUSIN**

Social	- Achèvement d'une maison communautaire à Alto Lima (bidonville au-dessus de la Paz).
Scolaire	- Achat de livres scolaires pour la bibliothèque d'Alto Lima.

Avec le Père François **DONNAT**, projet **CAPACES**

Culturel	- Aménagement d'une bibliothèque dans la région de Timusi (Province de la Paz).
Formation Agricole	- Formation de formateurs pour la mise en place d'un institut de formation agricole dans la région de Timusi - Achat de plants d'arbres fruitiers
Commerce Equitable	- Achat de produits d'artisanat aux prisonniers de la prison de haute sécurité de Cochabamba

Avec le Père François **DONNAT**

Culturel	- Aménagement d'une bibliothèque dans la prison de Tarija.
-----------------	--

Avec l'ATEC (Appui Technique et Educatif à la communauté)

Scolaire	<ul style="list-style-type: none"> - Construction d'une école pour 100 enfants à Talula, - Construction d'une école à Salto Punta.
Economique	<ul style="list-style-type: none"> - Achat de pelles, pioches, dynamite, brouettes pour la réfection de 11 km de chemin près de Salto Punta, - Cofinancement avec l'association « Solidarité Bolivie » du projet « Khotuchakuna » (« Organisons-nous ») pour plusieurs communautés de la région de Potosi (prise en charge des salaires et charge des animateurs d'ATEC), - Dans le cadre du projet « Khotuchakuna » fabrication de tuiles, de sirops et de « cocinas lorenas ».
Agricole	<ul style="list-style-type: none"> - Aide au financement d'un projet de maraîchage. - Bornage des propriétés des communautés andines.
Environnement	<ul style="list-style-type: none"> - Adduction d'eau dans la région de Potosi, - Aide au reboisement, aux protections contres les crus.
Social	<ul style="list-style-type: none"> - Organisations de rencontres et de réunions. - Mise en place de l'Etat civil dans la communauté de Talula.
Sanitaire	<ul style="list-style-type: none"> - Recherche et validation de pratiques ancestrales de soins. - Diversification alimentaire par la mise en place de jardins. - Formation à la santé. - Suivi sanitaire grâce à la présence d'infirmière dans les communautés.

Avec Etoile du Matin, El Terrado

Commerce Equitable	<ul style="list-style-type: none"> - Soutien à la mise en route d'un groupe de producteurs d'artisanat bolivien.
---------------------------	---

Avec Solsticio

Sanitaire	<p>Soutien psychologique à des enfants et des adolescents maltraités, financement des salaires des intervenants, achat de matériels éducatifs, financement des projets initiés par les adolescents.</p>
------------------	---

Avec CADEMCA

Formation	Achat de machines d'apprentissage pour le tissage
Santé	Achat de matériel et formation pour un centre de santé traditionnel



BURKINA FASO

1996 - 2015

Avec les groupements paysans Bwoubwata et Bwoubwassi de Soukuy

Agricole	<ul style="list-style-type: none">- Financement d'un projet horticole avec le groupement des jeunes paysans de Soukuy (région de Dédougou),- Achat de grillage de protection pour les champs cultivés,- Projet jeunes agriculteurs : création d'une banque de céréales, achat de deux charrettes à ânes.- Achat de moto - pompes.- Financement de formations auprès des membres du groupement.- Mise en place d'une bananeraie de 1 hectare et de 0,5 hectare en papaye.- Financement d'un bâtiment pour une banque de céréales pour le groupement de femmes de Bwoubwassi.- Mise en œuvre d'un élevage ovin chez les membres du groupement homme.- Financement d'un élevage porcin.- Mise en place de la production de sésame.- Production et commercialisation de soubala.- Construction d'un hangar- Construction d'un local pour la fabrique de savon.
Social	<ul style="list-style-type: none">- Financement du projet des femmes
Educatif	<ul style="list-style-type: none">- Aide au fonctionnement de l'école du village qui manque singulièrement de matériel.- Financement de matériels éducatifs.- Création d'une bibliothèque rurale et scolaire. Aménagement et achat de matériels éducatifs.- Formation à la gestion des responsables de projets.- Constitution d'un fonds de livres et de DVDs pour la bibliothèque et le collège avec l'aide de Sesamath- Construction d'une salle d'alphabétisation à Bana
Sanitaire	<ul style="list-style-type: none">- Appui à l'aménagement et au fonctionnement du centre de soins de Soukuy.- Apport en matériels de soins.- Achat de sel iodé pour lutter contre le goitre.- Intervention sur le paludisme et prévention à travers l'achat de moustiquaires imprégnées.

Avec l'école de Réo

Agricole et Formation

- Financement d'un poulailler modèle dans le cadre de la coopérative scolaire de l'école de Réo
- Financement de plaques solaires pour alimenter en lumière les enfants le soir pour faire les devoirs.



COLOMBIE

2015

Avec Haca Yu Macu à Natagaima

Social	- Participation au financement d'une radio communautaire
---------------	--

EQUATEUR

1982 - 2009

Avec le CEAS (Centre d'Etudes et d'Action Sociale) à Riobamba

Médical	<ul style="list-style-type: none">- Achat important de médicaments contre le choléra,- La construction de 200 latrines par an, pour lutter contre le choléra,- Construction de 227 latrines dans 5 communautés.
Social	<ul style="list-style-type: none">- Quatre maisons communautaires à Shobol La Caera, à Shobol Pampa, à Calera Yurni et Pisticaz,- Une aide pour le fonctionnement du CEAS,- Un cours de formation au tissage,- Un cours de formation à la coupe des tissus tissés,- La participation à la construction d'un centre de formation pour les paysans indiens,
Economique	<ul style="list-style-type: none">- La participation à la construction des deux ponts à Retén et à Atillo,- La mise en place d'un modèle économique alternatif pour des familles indiennes (élevage de cochons d'Inde, fabrication de compost, lombriculture...).
Formation	<ul style="list-style-type: none">- Des planchers de bois dans 32 classes dans la paroisse de San Juan,- L'achèvement d'une école à Llinllin,- L'installation d'une école de tissage à Riobamba.
Production	<ul style="list-style-type: none">- Une participation pour l'acheminement d'une scierie,- L'aide à la construction de 64 métiers à tisser, 64 peignes et les 60.000 lisses correspondants,- La fourniture de 40 peignes et de 300 lisses,- Achat de deux métiers à tisser pour la communauté de Galiñag.
Agricole	<ul style="list-style-type: none">- Une banque de semence à Riobamba,- Deux élevages de cochons d'Inde à Guadalupe et à Paquibug,- Une association d'élevage de bovins à Jalupi,- Un élevage de moutons à Gualiñag,- Le renouvellement des troupeaux de moutons pour 14 communautés,- Un champ communautaire pour des légumes cultivés par des femmes à Ambug,- Un élevage de bovins à Llinllin,- Projet d'amélioration de la race ovine (achat de 64 reproducteurs) et prêts pour l'achat de reproducteurs pour les communautés andines.

Politique	<ul style="list-style-type: none"> - Les séjours d'étude du président du CEAS en Europe puis en Bolivie. - Séjours de membres d'ATEC (Bolivie), en Equateur.
Environnement	<ul style="list-style-type: none"> - Deux adductions d'eau à San Antonio de Sésel et à Tépéyas

Avec le CEBYCAM (Centre d'Eradication de Goître et de la Formation des Handicapés à Penipe)

Médical	<ul style="list-style-type: none"> - Equipement d'une antenne chirurgicale, - Un cabinet dentaire, <p>Acquisition de bâtiments pour l'installation d'une communauté de 70 paraplégiques.</p>
Social	<ul style="list-style-type: none"> - Quatre ateliers de formation pour des handicapés, - Depuis 1993, prise en charge annuelle de deux salaires.

Avec le Père Gabriel BARRIGA (*Gabicho*)

Agricole	<ul style="list-style-type: none"> - Financement d'une adduction d'eau pour la mise en valeur de terres cultivables bénéficiant à 32 familles de la communauté Daldal (Région de Rio Bamba)
-----------------	--

Avec la Vilma Valdivieso *Ecole primaire El Angel*

Educatif	<ul style="list-style-type: none"> - Achat de matériel pédagogique pour permettre la fabrication de petits objets, qui seront vendus, base à un travail sur la culture et les traditions.
-----------------	--

Avec la Fondation de l'Indien

Agricole	<ul style="list-style-type: none"> - Aide de 50.000 francs à une communauté indienne de la province d'Imbabura dans le nord de l'Equateur pour le rachat des terres sur lesquelles les indiens ont travaillé depuis de très nombreuses années.
-----------------	---

Avec le collège d'Enpalme

Educatif

- Construction d'une classe pour accueillir des jeunes ruraux en fin de semaine.



INDE

1981 à 1983, 1989, 2004 - 2015

Avec l'association « Solidarité » de Toulouse

Environnement	- Le forage de 7 puits dans l'état du Bihar.
Médical	- La réalisation d'un laboratoire d'analyses médicales.
Social	- La création d'un orphelinat.

Avec l'école de Baramati, association Vanasthali

Scolaire	- Prise en charge du salaire d'une enseignante, puis de deux ainsi que du matériel scolaire pour une école maternelle. - Prise en charge du financement d'un bibliobus pendant une année
-----------------	---



MADAGASCAR

1982 - 2015

Avec les sœurs de Jeanne Delanoue

Environnement	<ul style="list-style-type: none">- Une pépinière pour un reboisement- Adduction d'eau près de Soanierana.
Social	<ul style="list-style-type: none">- La remise en état d'une adduction d'eau pour répondre aux besoins accrus d'un village,- L'envoi de couvertures en tissu,- Participation au salaire de 5 monitrices d'un centre de promotion féminine à Foulpointe,- Construction d'une maison pour l'accueil de jeunes paysans venant en formation à Ambatofinandrahana,- Financement des rencontres de travail pour plusieurs groupes de FTMTK (jeunes chrétiens ruraux),- Financement de sessions de formation pour 5 animatrices en milieu rural à Nosy-Varika,- Financement d'un programme d'aide pour des mères adolescentes,- Aide ponctuelle suite à un vol d'argent de l'écolage à l'école de Soanierana, Parrainage.- Formation d'alphabétiseurs à Nosy Varika.- Alphabétisation à Vondrozo- Alphabétisation et achat de mobylette à Isoalana- Formation pour des jeunes agriculteurs à Ambatofinandrahana- Formation de jeunes agriculteurs à Ambohimazao
Médical	<ul style="list-style-type: none">- L'achat d'un réfrigérateur à pétrole pour conserver vaccins et sérums dans un dispensaire,- 5 envois de médicaments spécifiques,- 3 achats importants de médicaments sur place,- Réhabilitation de l'hôpital d'Ambatofotsy- Financement d'un container pour l'envoi de médicaments, matériel médical, livres pour hôpital d'Ambatofotsy.- Achat de médicaments
Scolaire	<ul style="list-style-type: none">- La réfection d'une école maternelle,- Aide scolaire à des enfants dont les parents sont morts du paludisme,- L'aménagement de 2 classes et la construction d'un escalier,- La construction d'une école à 2 classes,- La construction d'une école à 3 classes,

	<ul style="list-style-type: none"> - La réfection d'un toit d'une école suite à un cyclone à Faliarivo, - La construction d'une école à 3 classes d'Ambatomamjaka, - Construction d'une classe supplémentaire à Soanierana, - -Peinture et réfection des murs intérieurs de plusieurs classes à Ambatomanjaka, - Réhabilitation d'une école publique de 5 classes endommagées par un cyclone à Ambatofosy, - Reconstruction d'une école avec l'aide des parents d'élever à Ankorondrano, - Achat de livres et de fournitures scolaires pour l'école de Soanierana, - Réhabilitation d'une partie d'école endommagée par un cyclone à Anjoroza, - Aide à la scolarisation d'enfants malgaches, - Financement de matériel pédagogique et de fournitures scolaires pour les écoles de brousse, - Achat d'un groupe électrogène pour l'école de Soanierana, - Formation d'animateurs de développement rural, - Prise en charge des frais de scolarité d'enfants de lépreux, - Restauration du collège d'Ambatomanjaka dont la toiture a été soufflée par un cyclone.
Economique	<ul style="list-style-type: none"> - Le démarrage d'un projet rural et de formation de jeunes paysans, - La construction d'un pont à Andrahalana, - Un élevage de canards pour lutter contre la bilharziose, - Un élevage de porcs, - L'achat d'un Zébu, - L'achat de charrues, - Achat de 200 kg de semences pour des familles en difficulté à Analavory, - Construction d'un grenier à riz à l'usage de 720 familles à Ambatofotsy, - Construction d'un grenier à riz dans la région de Soanierana, - Création d'une banque de semences,
Artisanal	<ul style="list-style-type: none"> - L'achat d'un métier à tisser.
Agricole	<ul style="list-style-type: none"> - Mise en culture de parcelles expérimentales à Ambatofinandrahana. - Financement d'un élevage porcin.
Aménagement	<ul style="list-style-type: none"> - Construction de plusieurs ponts à partir d'Antoetra en zone Zafimaniry.

Avec l'Association malgache « Tanjona »

Médical	<ul style="list-style-type: none"> - Deux aides financières dont une pour l'achat de médicaments.
----------------	--

Avec l'entreprise le Mûrier

Commerce Equitable	<ul style="list-style-type: none">- Achat d'artisanat pour 500 euros par an aux groupes de producteurs malgaches (écharpes en soie, nappes...)
-------------------------------	--

Avec les amis de l'association *les enfants de Madagascar*

Scolaire	<ul style="list-style-type: none">- Cofinancement d'une école à Antanety.- Cofinancement d'une école à Miantsoarivo- Cofinancement d'une école à Vohibe- Aménagement hydraulique pour la production d'électricité à Vohibe.
-----------------	--

Avec l'association Ny Aïna

Sanitaire	<ul style="list-style-type: none">- Participation à la construction d'un centre de soins à Tuléar
Agricole	<ul style="list-style-type: none">- Financement d'un élevage de poules pondeuses.



PEROU

1981 - 2015

Avec l'association *Atelier des enfants* à Lima

Social	<ul style="list-style-type: none">- La prise en charge du personnel d'une garderie de 100 enfants.- Un atelier de formation à la coupe, à la couture, à la coiffure, au petit artisanat des femmes du bidonville (120 à 150 par an).- L'envoi de couvertures pour les enfants dénutris.- Une aide d'urgence pour la distribution de repas à ces enfants.- Actions préventives pour les sœurs des mères adolescentes.- Financement d'un projet sur 4 ans au bénéfice des mères adolescentes.- Mise en place d'un réseau de protection des adolescentes enceintes ou qui viennent d'accoucher.- Financement d'un projet permettant aux populations des bidonvilles du cône nord de Lima de pouvoir s'inscrire à l'Etat civil.- Financement de la mise en place d'une bourse de l'emploi pour les personnes participant au projet de formations.
Economique	<ul style="list-style-type: none">- Une garderie de 100 enfants dans un bidonville.- La prise en charge du fonctionnement de l'atelier de formation en 1990.- La construction d'une deuxième garderie d'enfants.- Achats de machines à coudre, matériel de coiffure suite à un vol.- 15 offres d'emplois à des jeunes femmes : 12 postes comme aides institutrices, 1 poste comme aide de nettoyage, 2 postes comme aides de cuisine.- Appui à une bourse de l'emploi pour les personnes formées dans le cadre de l'école de la deuxième chance
Médical	<ul style="list-style-type: none">- Fourniture de médicaments anti-tuberculiques pour un dispensaire.- L'envoi de 1500 dollars pour l'achat de médicaments.
Formation	<ul style="list-style-type: none">- Formation des sages femmes et des assistantes sociales par rapport à l'accueil des adolescentes- Projet de formation et d'emploi de gardes d'enfants.

Avec l'association C.I.A.P

Commerce Equitable	<ul style="list-style-type: none">- Achat d'artisanat pour 1.500 euros par an aux groupes de producteurs péruviens
---------------------------	--

Avec l'entreprise SALDAC, et Ecomusa Sanchirio Organic Coffee

Commerce Equitable	- Achat de Café pour 4.000 euros par an à la coopérative de Sanchirio
---------------------------	---

Avec Solidarité Pérou

Culturel	- Achat d'instruments de musique pour le Centre Culturel Victor Hugo de Comas.
-----------------	--

Avec Imagenes donde Andes

Culturel	- Financement de projection cinéma sur les thèmes de l'écologie, du recyclage des déchets, de la situation de la femme dans les Andes
-----------------	---



TCHAD

1982 - 1988

Avec l'association *Les amis de Betsalee* à Koumra (sud du Tchad)

Agricole	- La construction de greniers à mil
Economique	- La fourniture d'un groupe électrogène pour un atelier de mécanique et de menuiserie, - Le financement d'un puits.
Social	- L'amorce de formation professionnelle pour des adolescents.
Environnement	- La prise en charge d'un reboisement sur 200 hectares.

Données et chiffres

Résultats cumulés de Partage sans Frontières de 1981 à 2014

DEPENSES			RECETTES		
		%			%
Frais administratifs	104 272	6,02%	Cotisations	31 200	1,72%
Frais de déplacement	34 817	2,01%	Dons	1 072	59,27%
Frais de personnel	165 253	9,54%	Produit des réunions	060	7,37%
Coût des ventes	160 072	9,24%	Intérêts Caisse d'Épargne	133 346	1,62%
Riz/Sucettes/Café	38 854	2,24%	Intérêts bancaires	29 253	0,04%
Autocollants/Maka	13 090	0,76%	Remboursements	754	0,69%
Verrerie, sucre	1 407	0,08%	Ventes	12 525	25,71%
Timbres	1 177	0,07%	Riz/Sucettes/Café	465 020	3,05%
Impression cartes	12 175	0,70%	Autocollants/Maka	55 119	0,85%
Artisanat	63 671	3,68%	Confitures	15 304	2,09%
Artisanat PSF	250	0,01%	timbres, cassettes	37 841	0,39%
Livres	1 910	0,11%	Cartes	7 129	2,51%
Divers	19 405	1,12%	Artisanat	45 428	10,62%
Spiruline	904		Artisanat PSF	192 165	2,24%
Chocolat	7 230		Puces	40 538	0,56%
Actions d'information	59 012	3,41%	Divers	10 219	2,39%
Coût divers	59 012	3,41%	Livres	43 308	0,42%
Actions Tiers Monde	1 208 315	69,77%	Spiruline	7 646	0,09%
Pérou	259 503	14,99%	Chocolat	1 574	0,48%
Equateur	323 111	18,66%	Subventions	8 750	2,12%
Bolivie	204 695	11,82%	Recette exceptionnelle	38 361	1,28%
Madagascar	272 608	15,74%	Leg	23 095	0
Burkina-Faso	61 571	3,56%		3 247	
Inde	22 748	1,31%			
Tchad	25 940	1,50%			
Bénin	28 603	1,65%			
Divers	9 534	0,55%			
Total charges	1 731 740	100,00%	Total produits	1 808 861	100,00%
EXCEDENT	77 121	4,45%			
TOTAL	1 808 861	104,45%	TOTAL	1 808 861	100,00%

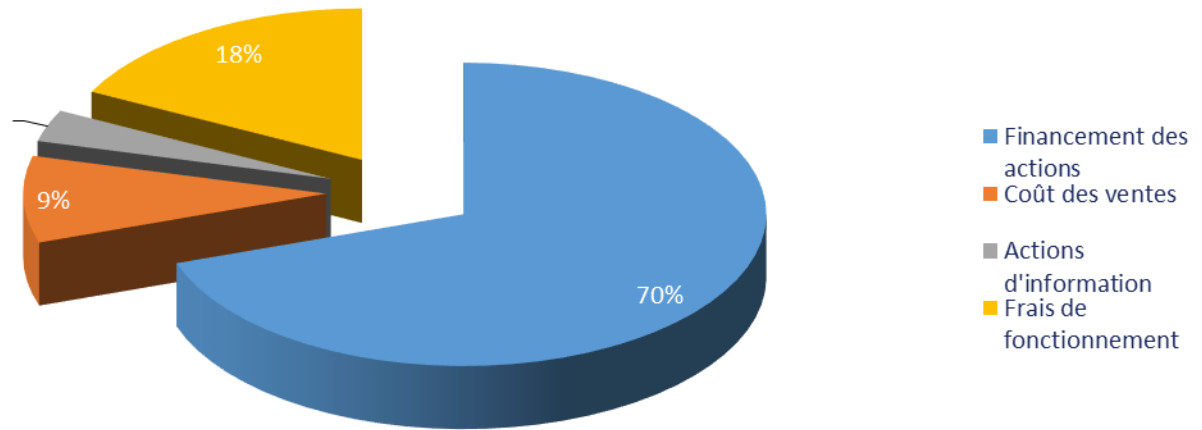
Moyenne annuelle

Frais	8 951	17,57%	Cotisations	918	1,72%
Côt des Ventes	1 068	2,10%	Dons	31 531	59,27%
Actions d'information	1 736	3,41%	Produit des réunions	3 922	7,37%
Aides	38 939	76,45%	Produits financiers	1 251	2,35%
			Ventes	13 677	25,71%
			Subventions	1 128	2,12%
			Recette exceptionnelle	679	1,28%
					0,00%
Moyenne des charges	50 934	100,00%	Moyenne des produits	53 202	100,00%
Couverture Projets / Dons et Commerce équitable	125%				

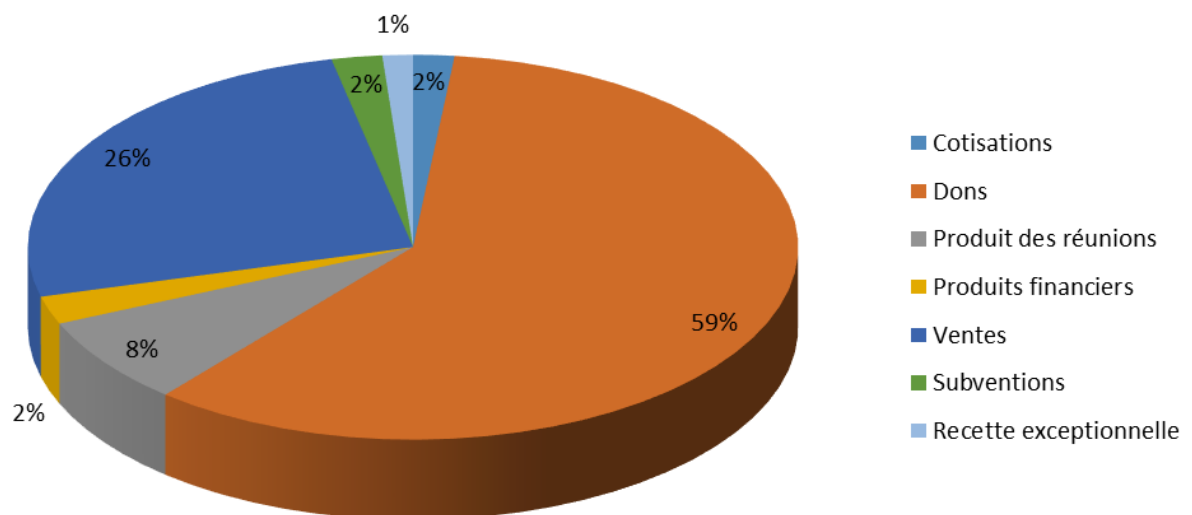
Cumul

Aides	1 208 315	69,77%	Dons	1 072 060	59,37%
			Cotisations	31 200	1,73%
			Produit des réunions	133 346	7,39%
			Subventions	38 361	2,12%
			Recette exceptionnelle	23 095	1,28%
			1 298		
			Sous Total	062	71,89%
Côt des Ventes	160 072	9,24%	Ventes	465 020	25,75%
Actions d'information	59 012	3,41%	Produits financiers	42 531	2,36%
Frais	304 342	17,57%			0,00%
Moyenne des charges	1 731 740	100,00%	Moyenne des produits	1 805 614	100,00%
Couverture Projets / Dons	113%				

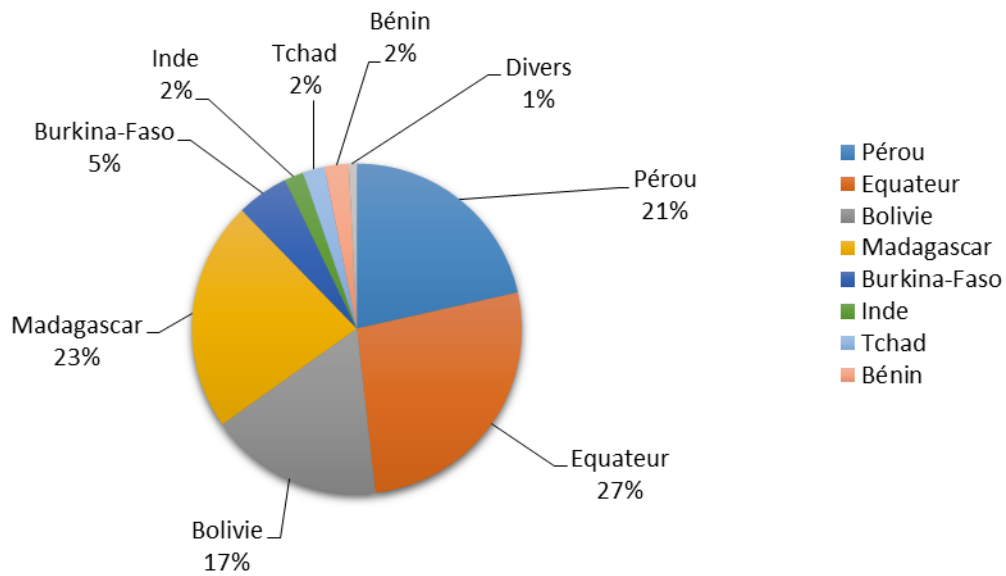
Répartition cumulée des charges de 1981 à 2014



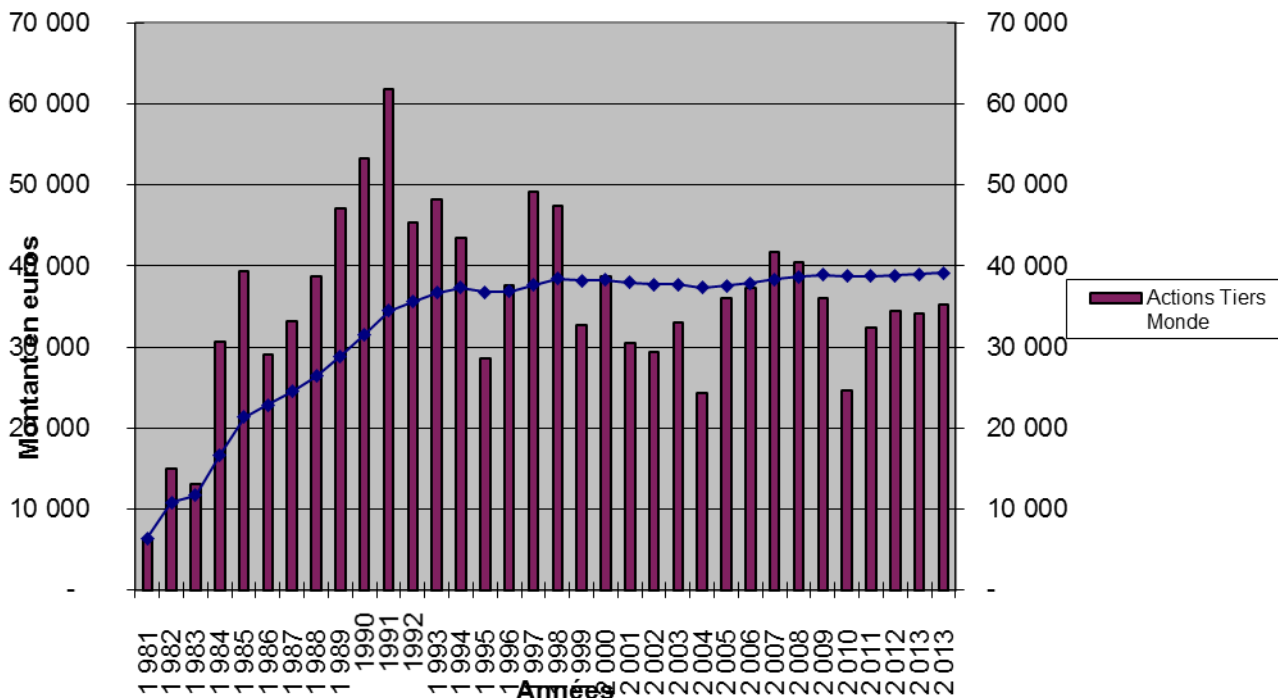
Répartition des ressources de 1981 à 2014



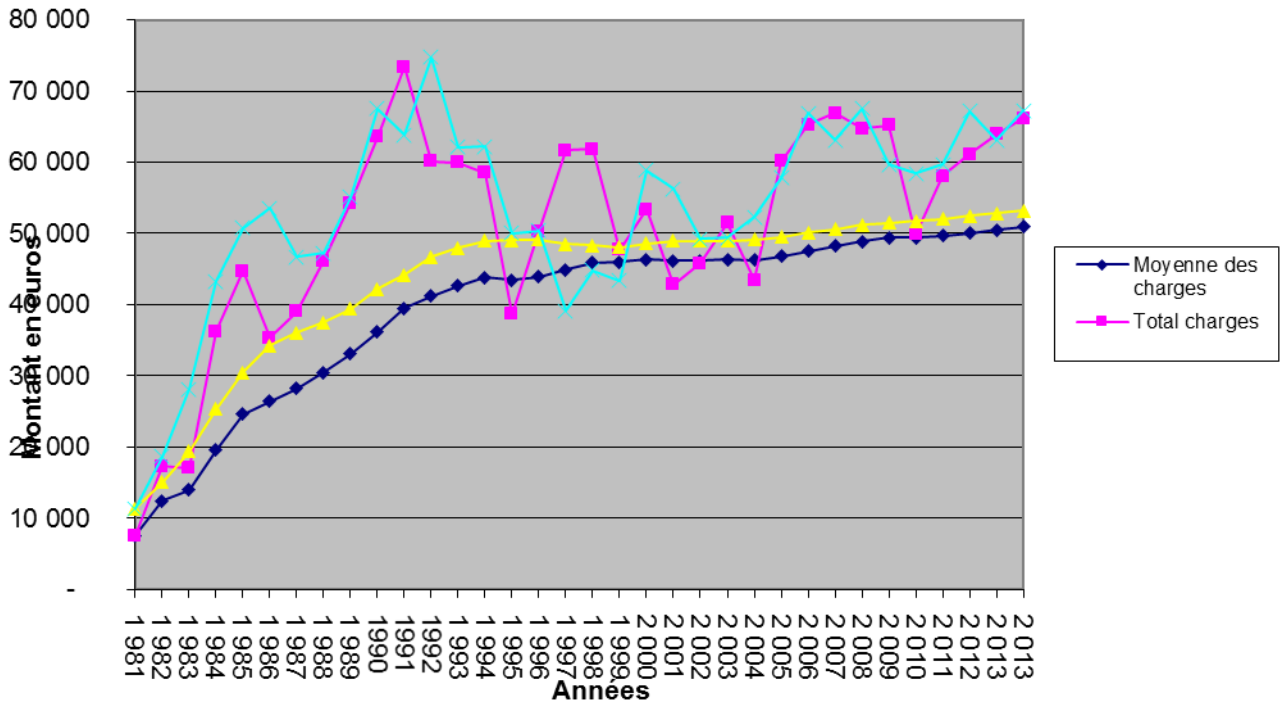
Répartition du soutien total par pays 1981 à 2014



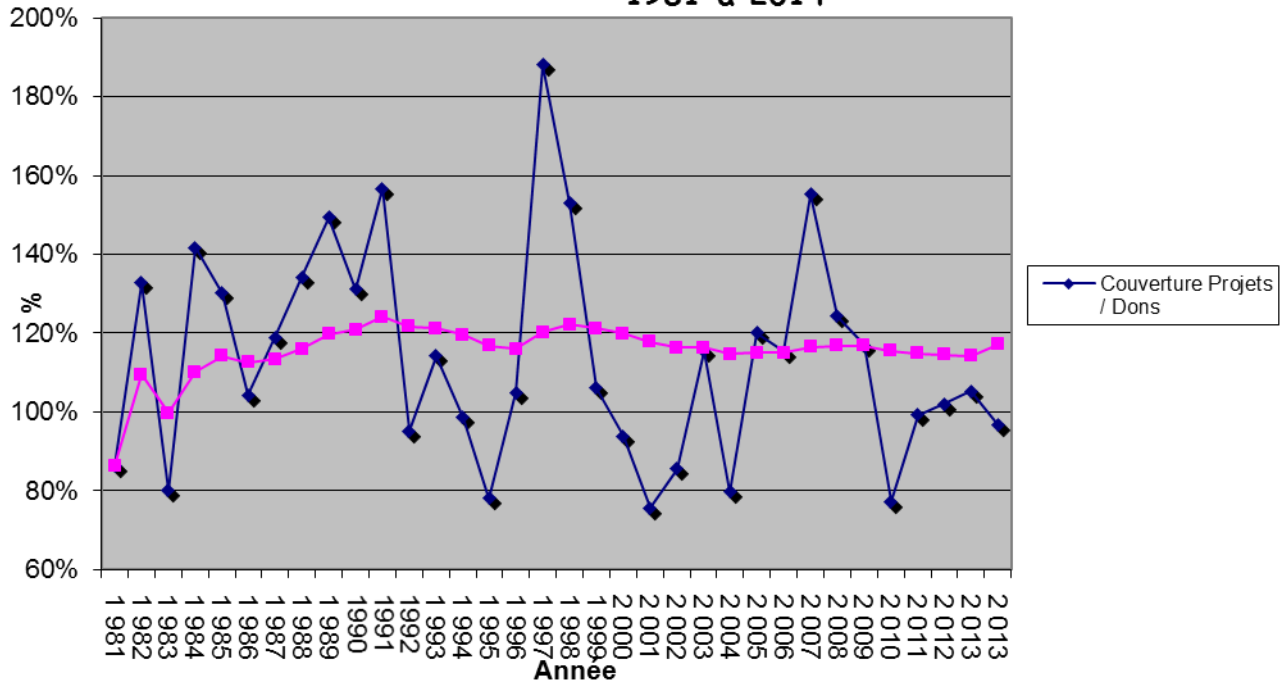
Evolution de l'aide 1981 à 2014



Evolution Charges et Produits 1981 à 2014



Evolution du pourcentage d'affectation des dons aux projets 1981 à 2014



Nous soutenir

En devenant donateur

Il suffit pour cela de verser une somme à partir de 10 €. Le donateur reçoit pendant un an le bulletin trimestriel qui le tient au courant de la vie et des actions de l'association. Tout don entraîne l'établissement d'un reçu ouvrant droit à déduction fiscale dans les limites de la loi.

En devenant membre actif

Ce terme désigne toute personne qui s'engage tacitement à agir pour s'associer à l'action de PARTAGE SANS FRONTIERES. Après versement d'une cotisation de 16 €, les membres actifs prennent part à l'Assemblée Générale, participent à l'élection des membres du Conseil d'Administration, contrôlent la bonne marche de l'association. Ils peuvent eux-mêmes devenir membres du Conseil d'Administration.

En participant à la vie de l'association

Renseignez-vous, prenez contact avec nous, rencontrez nous lors des ventes expositions ou autres manifestations organisées par PARTAGE SANS FRONTIERES.

Toutes les suggestions et toutes les initiatives permettant un renforcement de notre action sont les bienvenues !

Notre démarche consiste exclusivement à aider des communautés à se mettre debout alors qu'elles sont le plus souvent abandonnées à elles-mêmes dans leur propre pays.

PARTAGE SANS FRONTIERES tire ses ressources des versements effectués par ses donateurs. Notre association ne sollicite ni aide publique ni subvention, mais nous les acceptons. C'est donc de votre aide, même modeste, que dépend un peu d'espoir pour les groupes et communautés aidés par PARTAGE SANS FRONTIERES.

Pour fonctionner correctement et mener à bien les actions de « terrain », PARTAGE SANS FRONTIERES a besoin de donateurs et de membres actifs ... donateurs. En effet, si la cotisation annuelle permet d'être associé de plein droit aux décisions prises au sein de l'association, elle ne permet en aucun cas d'alimenter les fonds destinés à la réalisation des projets. D'où l'importance pour nous de compter sur des *actifs/donateurs*

Nous savons d'expérience que nous pouvons compter sur vous. Merci de votre fidélité, de votre générosité, de votre engagement. En l'absence de financements publics, PARTAGE SANS FRONTIERES ne peut compter que sur vos dons. Notre indépendance et notre liberté sont à ce prix !

PARTAGE SANS FRONTIERES
B.P.6 – 26270 SAULCE SUR RHONE
Tél. / Fax : 04. 75. 90.79. 21

Site : www.partage-sans-frontieres.org
Facebook : <https://www.facebook.com/partage.partagesansfrontieres>
Youtube : <https://www.youtube.com/user/partagepsf>
E mail : partage.sans.frontieres@wanadoo.fr
HelloAsso : <http://www.helloasso.com/associations/partage-sans-frontieres>

Tweet : #PsfSans
Code Siren : 392 652 525
Code NAF : 9999Z
Numéro SIRET : 392 652 525 00016

Compte Chèques Postaux : LYON 1435-08K

Les animations proposées

Conférences

Sensibilisation et formation au développement, interventions en milieu scolaire, rencontres de réflexion...

- A la découverte des cultures préincariques, de 15.000 avant J.C. à 1.500 après J.C., par Idelette et Bruno DROGUE ;
- Le lac Titicaca : mythes, histoires et symboles ;
- Madagascar aux mille couleurs par Idelette et Bruno DROGUE
- Burkina Faso, une rencontre.
- *Quid du Commerce équitable* par Bruno DROGUE et Idelette DROGUE-CHAZALET
- “A l’écoute de réalités agricoles d’ailleurs”, présentation multi-supports des enjeux agricoles au Sud et de productions alternatives : maca, spiruline... par Idelette DROGUE-CHAZALET et Bruno DROGUE.

Ventes d'artisanat, marchés de printemps, de Noël

- Artisanat du Pérou essentiellement, mais aussi de Bolivie, d'Equateur, de Madagascar et d'ailleurs.

Soirées au coin du feu

- Autour de thèmes liés au développement ou à l'économie solidaire, ou bien à l'aide des supports présentés, ou de films africains ou latino-américains nous pouvons partager une longue soirée d'hiver...

Films vidéo

- Pensées équitables par Christophe Berthelot et Dorothee Meyer ;
- La Tresse d'Or : l'expérience de l'artisanat au bord du lac Titicaca (20 minutes) ;
- Taller de los niños : les bidonvilles de Lima et des expériences d'organisation face aux problèmes sanitaires, éducatifs, et alimentaires (20 minutes) ;
- Las voces de Abya Yala : film réalisé par l'université de TOULOUSE LE MIRAIL, présentant les projets soutenus en Equateur et l'église latino américaine ;
- Les artisans de la CIAP se sont filmés au travail (20 minutes) ;
- Les oubliés de l'Altiplano, film tourné par l'université de Toulouse le Mirail et monté par Napoléon lors de son séjour en France (35 minutes),
- Processus de production du Café, de la Maka, de l'artisanat péruvien ;

- Recycler pour semer l'avenir, expérience de développement durable à Villa El Salvador, de l'association Pérou DEPASO ;
- Voyage et découverte du Burkina-Faso par Vincent PHENIEUX ;
- Nombreux autres films sur l'Amérique latine et le Burkina Faso.

Expositions sur les pays bénéficiaires, nos actions, la littérature Latino-Américaine

- L'imaginaire dans la littérature latino-américaine, avec l'aide de la bibliothèque municipale de Bourg les Valence, 18 panneaux de 50 x 65, sur papier canson multicolore, avec pour chacun :
 - ✓ une carte du pays
 - ✓ une photo d'un des écrivains majeurs du pays
 - ✓ une liste des écrivains
 - ✓ un texte illustrant l'imaginaire dans la littérature latino-américaine.
- Les Roses d'Atacama, Luis SEPULVEDA : témoin de son temps, témoin de la vie. Textes de l'auteur et photos présentant l'œuvre de l'écrivain, mise en forme par Idelette Drogue-Chazalet (37 panneaux);
 - ✓ 1 panneau de 50 x 102
 - ✓ 1 panneau de 102 x 50
 - ✓ 15 panneaux de 50 x 65
 - ✓ 1 panneau de 80 x 50
 - ✓ 19 panneaux de 37,5 x 50
 - ✓ dont 9 reproductions, 1 carte, 23 textes et 21 photos 30 x 40
 - ✓ sur papier canson orange.
 - ✓ Un livret avec la bibliographie, la biographie et la copie des textes de l'exposition
- Pablo Neruda, un homme et son temps, mise en forme Idelette Drogue-Chazalet
 - ✓ 12 reproductions 21 x 29,7
 - ✓ 42 textes en format A3
 - ✓ 5 photographies 30 x 40
- « L'homme plume », Mario Vargas Llosa, son œuvre, mise en forme Idelette Drogue-Chazalet
 - ✓ 39 panneaux 65 x 50 sur papier canson bleu
 - ✓ 50 textes
 - ✓ 25 photographies 30 x 45
 - ✓ livret avec biographie et bibliographie ainsi que la copie des textes de l'exposition
- Panama et les indiens Kunas (photos et tissus), mise en forme Bruno Drogue.

- Les Héritiers des Dieux : 31 photographies d'Alain CHENEVIÈRE, issues du livre du même nom, présentant les peuples amérindiens du sud Chili au nord Mexique ;
- Terra : affiches de Sebastião SALGADO sur les paysans sans terre au Brésil ;
- Les INCAS par Jean MARION ;
- Les Indiens UROS, photographies, pièces d'artisanat qui montrent le quotidien et l'histoire de cette population lacustre ;
- Images du Monde, Images de l'autre, 24 panneaux du ministère de la culture qui retracent la rencontre historique des cultures indiennes et occidentales (visites commentées d'une heure possible) ;
- Photographies de Madagascar d'Alexis ORAND ;
- 80 photographies du BURKINA-Faso par Bruno DROGUE ;
- MADAGASCAR aux mille couleurs, 40 photographies, par Bruno DROGUE.

Soirées, spectacles, théâtre, concerts

- Soirée de lecture de textes latino-américains avec l'association Embarquement pour Cythère (lecture Sepúlveda, Pablo Neruda, Mario Vargas Llosa, textes divers...) ;
- Organisation de soirées mêlant diapositives, lectures de textes, chansons sur l'Amérique latine ;
- « Tel que je suis », spectacle sur la différence proposé par la compagnie Zinzoline.
- Avec nos amis du Groupe INTIWATANA, soirée de musiques andines

PARTAGE SANS FRONTIERES :

www.partage-sans-frontieres.org

partage.sans.frontieres@orange.fr

04.75.90.79.21

Idelette DROGUE CHAZALET

Rue de la Pierre

07130 TOULAUD

04.75.40.47.29

